



inspiration - Kettentörn

2020

30. Mai bis 21. August

Hinreise Limfjorden



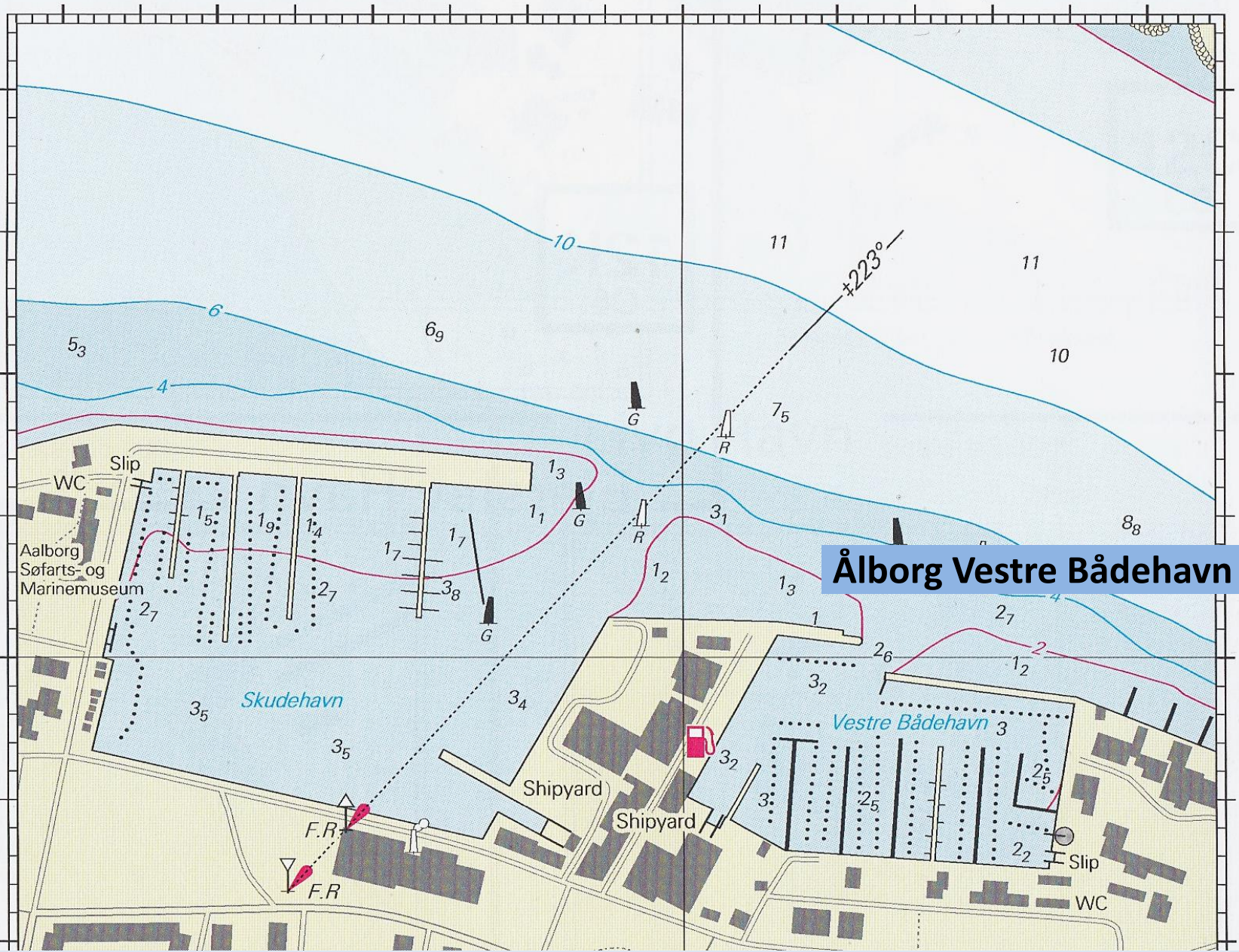




9°54,0'

57°
03,5'

57
03.



Ålborg Vestre Bådehavn

Rückreise Limfjord



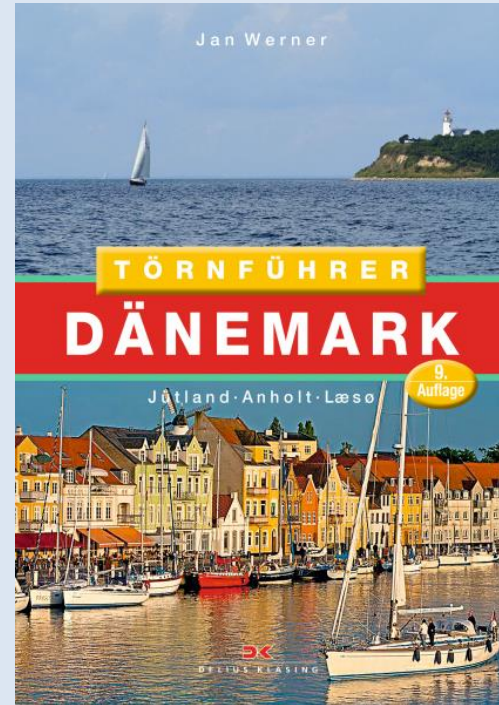
Navi-Materialien



NV-Atlas Serie 9

Hirtshals to Esbjerg • Limfjord

- Abdeckung Kartensatz
- Abdeckung Revierführer



Revierführer Dänemark 1

Jütland • Anholt • Læsø

Bereich

Revierführer Dänemark 1





Umlage Navi-Materialien

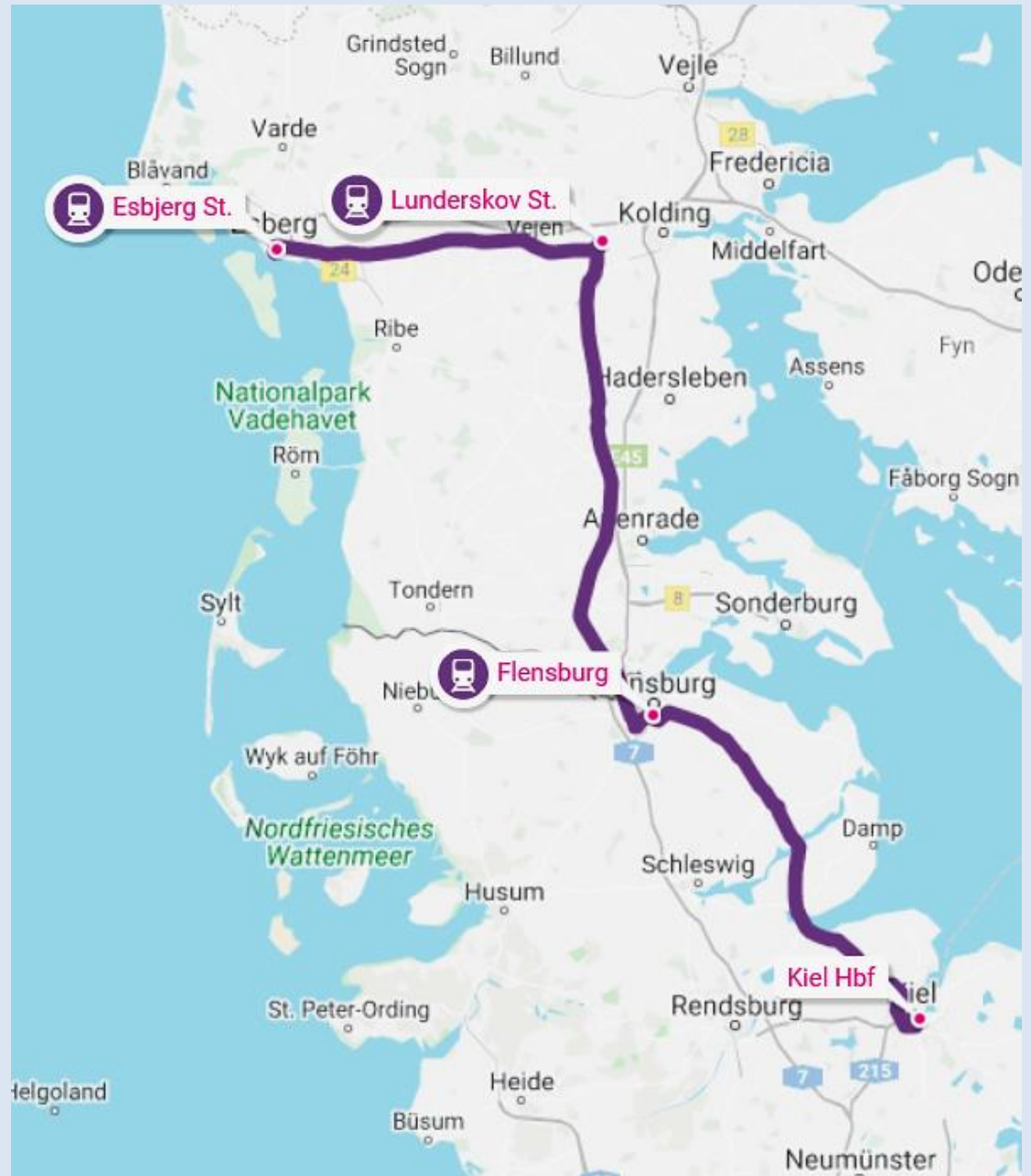
$$\begin{array}{r} \text{Revierführer Dänemark – Jütland • Anholt • Læsø} = 34,90 \text{ €} \\ \text{NV-Atlas Serie 9 – Hirtshals to Esbjerg • Limfjord} = 49,00 \text{ €} \\ \hline \Sigma = 83,90 \text{ €} \end{array}$$

$$\frac{83,90 \text{ €}}{9 \text{ Wochen}^*} = \underline{\underline{9,30 \text{ € / Woche}}}$$

* berücksichtigter Zeitraum KW 24 - 32

= zweite Woche Bodack bis Woche vor Jugendtörn

Rückreise Esbjerg – Kiel



Rückreise Ålborg – Esbjerg



An- u. Rückreise Kassel – Ålborg



Kalender 2020



Stand 30.01.2020

Januar	Februar	März	April	Mai	Juni	Juli	August	September	Oktober	November	Dezember
1 Mi <small>Neujahr</small>	1 Sa	1 So	1 Mi	1 Fr <small>Tag der Arbeit</small>	1 Mo <small>st- ag 23</small>	1 Mi	1 Sa	1 Di	1 Do	1 So	1 Di
2 Do	2 So	2 Mo <small>10</small>	2 Do	2 Sa	2 Di	2 Do	2 So	2 Mi	2 Fr	2 Mo <small>45</small>	2 Mi
3 Fr	3 Mo <small>6</small>	3 Di	3 Fr	3 So	3 Mi	3 Fr	3 Mo	3 Do	3 Sa <small>Tag der Dt. Einheit</small>	3 Di	3 Do
4 Sa	4 Di	4 Mi	4 Sa	4 Mo <small>19</small>	4 Do	4 Sa	4 Di	4 Fr	4 So	4 Mi	4 Fr
5 So	5 Mi	5 Do	5 So	5 Di	5 Fr	5 So	5 Mi	5 Sa	5 Mo <small>41</small>	5 Do	5 Sa
6 Mo <small>2</small>	6 Do	6 Fr	6 Mo <small>15</small>	6 Mi	6 Sa	6 Mo <small>28</small>	6 Do	6 So	6 Di	6 Fr	6 So
7 Di	7 Fr	7 Sa	7 Di	7 Do	7 So	7 Di	7 Fr	7 Mo <small>37</small>	7 Mi	7 Sa	7 Mo <small>50</small>
8 Mi	8 Sa	8 So	8 Mi	8 Fr	8 Mo	8 Mi	8 Sa	8 Di	8 Do	8 So	8 Di
9 Do	9 So	9 Mo <small>11</small>	9 Do	9 Sa	9 Di	9 Do	9 So	9 Mi	9 Fr	9 Mo <small>46</small>	9 Mi
10 Fr	10 Mo <small>7</small>	10 Di	10 Fr <small>Karfreitag</small>	10 So	10 Mi	10 Fr	10 Mo	10 Do	10 Sa	10 Di	10 Do
11 Sa	11 Di	11 Mi	11 Sa	11 Mo <small>20</small>	11 Do <small>ichnam</small>	11 Sa	11 Di	11 Fr	11 So	11 Mi	11 Fr
12 So	12 Mi	12 Do	12 So	12 Di	12 Fr	12 So	12 Mi	12 Sa	12 Mo <small>42</small>	12 Do	12 Sa
13 Mo <small>3</small>	13 Do	13 Fr	13 Mo <small>Oster- montag 16</small>	13 Mi	13 Sa	13 Mo <small>29</small>	13 Do	13 So	13 Di	13 Fr	13 So
14 Di	14 Fr	14 Sa	14 Di	14 Do	14 So	14 Di	14 Fr	14 Mo <small>38</small>	14 Mi	14 Sa	14 Mo <small>51</small>
15 Mi	15 Sa	15 So	15 Mi	15 Fr	15 Mo	15 Mi	15 Sa	15 Di	15 Do	15 So	15 Di
16 Do	16 So	16 Mo <small>12</small>	16 Do	16 Sa	16 Di	16 Do	16 So	16 Mi	16 Fr	16 Mo <small>47</small>	16 Mi
17 Fr	17 Mo <small>8</small>	17 Di	17 Fr	17 So	17 Mi	17 Fr	17 Mo	17 Do	17 Sa	17 Di	17 Do
18 Sa	18 Di	18 Mi	18 Sa	18 Mo	18 Do	18 Sa	18 Di	18 Fr	18 So	18 Mi	18 Fr
19 So	19 Mi	19 Do	19 So	19 Di	19 Fr	19 So	19 Mi	19 Sa	19 Mo <small>43</small>	19 Do	19 Sa
20 Mo <small>4</small>	20 Do	20 Fr	20 Mo <small>17</small>	20 Mi	20 Sa	20 Mo <small>30</small>	20 Do	20 So	20 Di	20 Fr	20 So
21 Di	21 Fr	21 Sa	21 Di	21 Do	21 So	21 Di	21 Fr	21 Mo <small>39</small>	21 Mi	21 Sa	21 Mo <small>52</small>
22 Mi	22 Sa	22 So	22 Mi	22 Fr	22 Mo	22 Mi	22 Sa	22 Di	22 Do	22 So	22 Di
23 Do	23 So	23 Mo <small>13</small>	23 Do	23 Sa	23 Di	23 Do	23 So	23 Mi	23 Fr	23 Mo <small>48</small>	23 Mi
24 Fr	24 Mo <small>9</small>	24 Di	24 Fr	24 So	24 Mi	24 Fr	24 Mo <small>35</small>	24 Do	24 Sa	24 Di	24 Do
25 Sa	25 Di	25 Mi	25 Sa	25 Mo	25 Do	25 Sa	25 Di	25 Fr	25 So	25 Mi	25 Fr <small>1. Weih- nachtstag</small>
26 So	26 Mi	26 Do	26 So	26 Di	26 Fr	26 So	26 Mi	26 Sa	26 Mo <small>44</small>	26 Do	26 Sa <small>2. Weih- nachtstag</small>
27 Mo <small>5</small>	27 Do	27 Fr	27 Mo <small>18</small>	27 Mi	27 Sa	27 Mo <small>31</small>	27 Do	27 So	27 Di	27 Fr	27 So
28 Di	28 Fr	28 Sa	28 Di	28 Do	28 So	28 Di	28 Fr	28 Mo <small>40</small>	28 Mi	28 Sa	28 Mo <small>53</small>
29 Mi	29 Sa	29 So	29 Mi	29 Fr	29 Mo	29 Mi	29 Sa	29 Di	29 Do	29 So	29 Di
30 Do		30 Mo <small>14</small>	30 Do	30 Sa	30 Di	30 Do	30 So	30 Mi	30 Fr	30 Mo <small>49</small>	30 Mi
31 Fr		31 Di		31 So		31 Fr	31 Mo <small>36</small>		31 Sa		31 Do

Kettentörn gesamt 23. bis 34. KW = 12 KW